



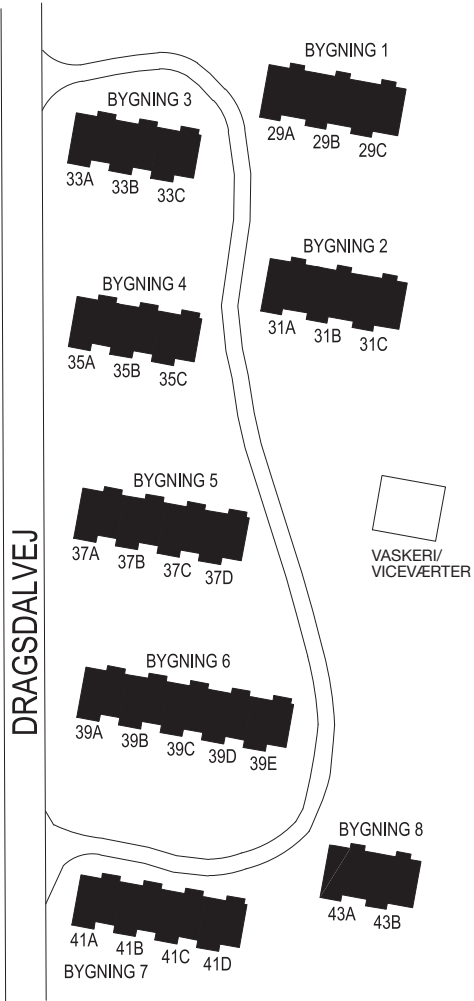
# Løgstør Boligforening



**Afdeling 6, afsnit 4**  
Dragsdalvej 29 - 43

# OVERSIGT

NORD



# Dragsdalvej 29 - 43

## Afdeling 6, afsnit 4

### Beskrivelse

Løgstør Boligforenings afdeling 6, afsnit 4, Dragsdalvej 29 - 43, er opført i 1954, som to etagers rækkehuse, i alt 27 boliger. Alle med fuld kælder og have. Afdelingen har fælles vaskeri.

Dragsdalvej ligger i kort afstand til skole, daginstitutioner, diverse fritidsfaciliteter i form af Lanternen, midtbyen med gode indkøbsmuligheder og mange specialbutikker, busterminal, smuk natur langs Limfjordens kyst og lystbådehavn med et livligt havnemiljø.

Bygningerne er opført i røde mursten.

I 2023 er rækkehusene renoveret med nyt saddeltag, tækket med tagpap, nye vinduer i træ/alu, efterisolering af hulmure samt ventilationsanlæg med varmegenvinding, nye køkkener fra Invita i god kvalitet med mange skuffer og nye badeværelser med gulvvarme i stueetagen.

Bebyggelsen består i dag af:

- 6 stk. 3 værelses boliger på 82 m<sup>2</sup>
- 13 stk. 4 værelses boliger på 91/92 m<sup>2</sup>
- 3 stk. 4 værelses boliger på 100 m<sup>2</sup>
- 5 stk. 5 værelses boliger på 108 m<sup>2</sup>

### Bygherre og udlejning:

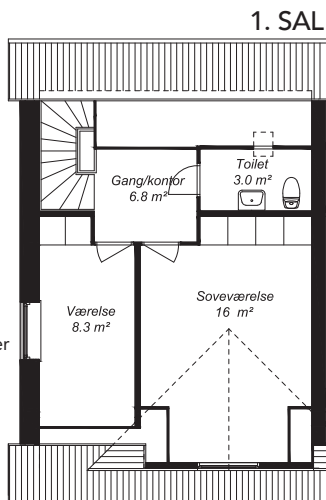
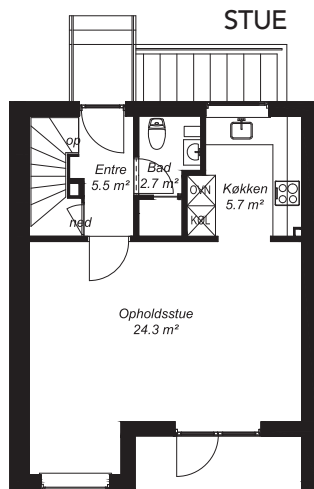
Løgstør Boligforening  
Hjortensgyde 2 · 9670 Løgstør · Tlf. 98 67 32 41  
post@logstorbo.dk · www.logstorbo.dk

# 3 VÆRELSER

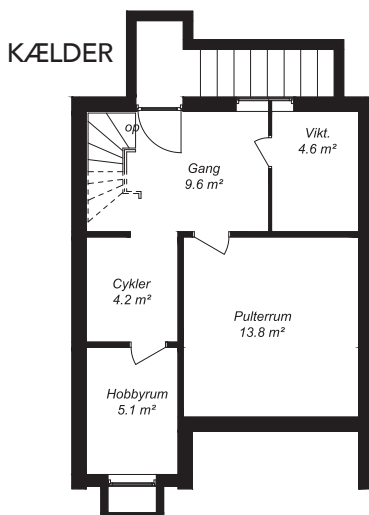
82 m<sup>2</sup>

Dragsdalvej 33 A + B  
Dragsdalvej 35 A + B

Uden kvist  
Dragsdalvej 33 C  
Dragsdalvej 35 C



NB. Vindue  
findes kun i  
gavløjigheder



## 4 VÆRELSER

91 / 92 m<sup>2</sup>

Dragsdalvej 37 A + B + C

Dragsdalvej 39 A + B + C + D

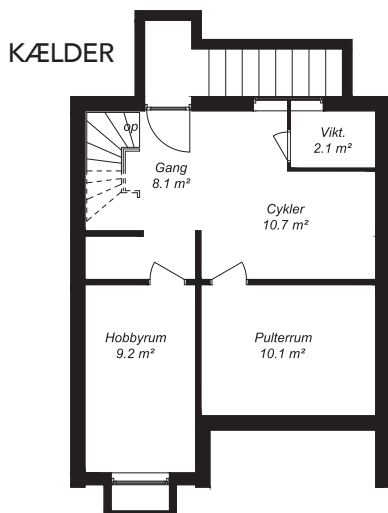
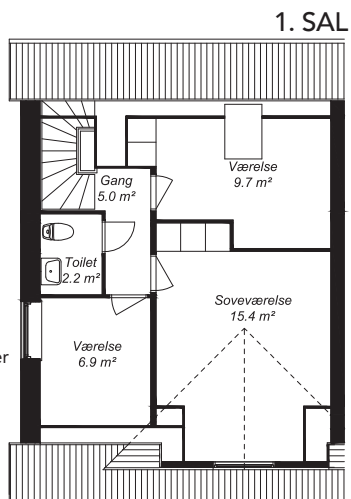
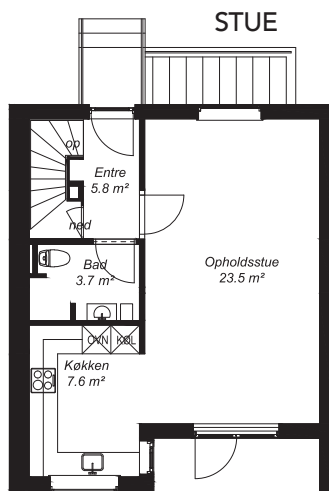
Dragsdalvej 41 A + B + C

Uden kvist

Dragsdalvej 37 D

Dragsdalvej 39 E

Dragsdalvej 41 D



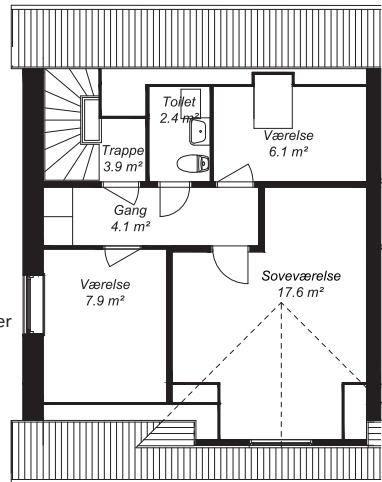
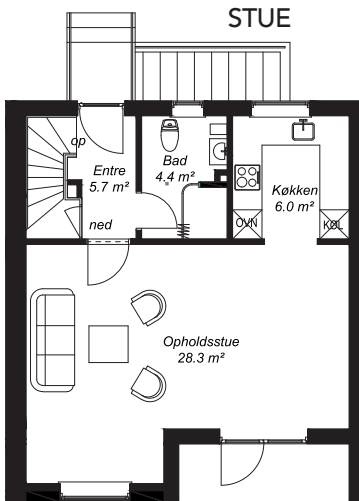
# 4 VÆRELSER

100 m<sup>2</sup>

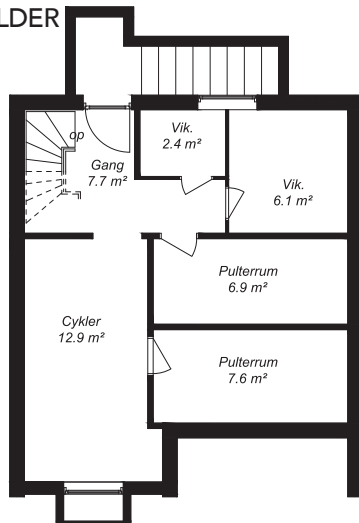
Dragsdalvej 29 B + C

Uden kvist  
Dragsdalvej 29 A

## 1. SAL



## KÆLDER



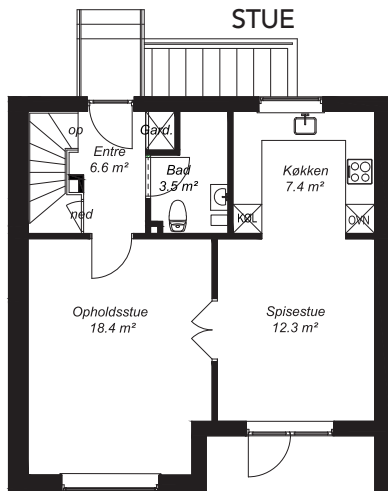
# 5 VÆRELSER

108 m<sup>2</sup>

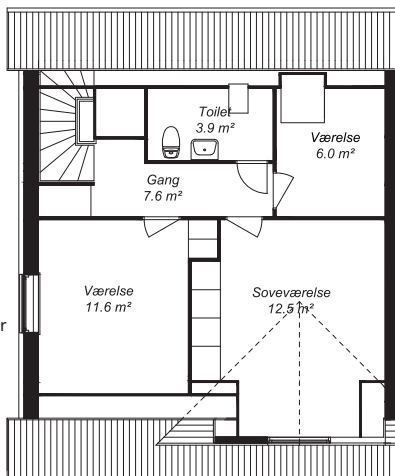
Dragsdalvej 31 A + B  
Dragsdalvej 43 A

Uden kvist  
Dragsdalvej 31 C  
Dragsdalvej 43 B

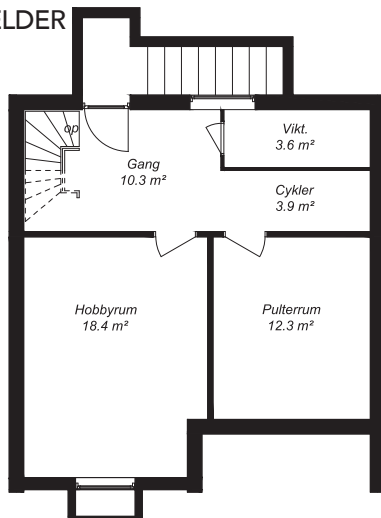
## 1. SAL



NB. Vindue  
findes kun i  
gavlejligheder



## KÆLDER



**LØGSTØR BOLIGFORENING**

FORSIDE | SØG BOLIG | LEDIGE BOLIGER | VORES BOLIGER | AKTUELT | INDMELDSELSE | INFO | OM LØGSTØRBO | KONTAKT

**AKTUELT**

- ☑ Sommerferie »
- ☑ Akuttskade i forbindelse med Juleferien»

**JERNBANEGADE OG ØSTERGADE**  
 Arkivering 8 - Lægges til tryk

**LEDIGE BOLIGER** **VORES BOLIGER** **INDMELDSELSE** **PROFILBROCHURE**

**VELKOMMEN**

Løgstør Boligforening er en serviceenhed og vores formål er at opføre, udleje, administrere, vedligeholde og modernisere almene boliger, dvs. boliger til alle!

Løgstør Boligforening blev stiftet i 1943, og allerede i 1945 kunne de første beboere flytte ind i afdeling 1 på Jernbanegade.

Siden er der bygget mange flere attraktive og velbelagte rækkehuse og lejligheder, så vi i dag råder over knap 100 boliger, herover i Løgstør men også i Aggersund, Vindblæs, Rørup og Overlåde.

**KONTAKT**

Vi er klar til at hjælpe, ring gerne til os

**Tlf. 98 67 32 41**

**Telefontid:**  
 Mand - tors. kl. 10.00 - 16.00  
 Fre. kl. 9.00 - 13.00

**Kontorets åbningstid:**  
 Mandag - fredag: 13.00 - 16.00  
 Torsdag: 13.00 - 16.00

På [www.logstorbo.dk](http://www.logstorbo.dk) kan man ved ganske få klik melde sig ind i foreningen. Derudover er der mulighed for få et overblik over ledige boliger, se plantegninger over lejlighedstyper og søge sig en bolig.



Løgstør Boligforening  
 Hjortens Gyde 2 · 9670 Løgstør  
 Tlf. 98 67 32 41 · [post@logstorbo.dk](mailto:post@logstorbo.dk)  
[www.logstorbo.dk](http://www.logstorbo.dk)